

リフレア（除湿ユニット）

故障かな？本体が動かない。

お問い合わせや修理を依頼される前に以下の6つをご確認ください。(1/2)

01

- 連動運転する24時間換気システム（SV-20U）は運転していますか？

※24時間換気システム（SV-20U）運転時のみ除湿ユニットは運転します。
※運転中はランプが点灯しています。



壁スイッチ

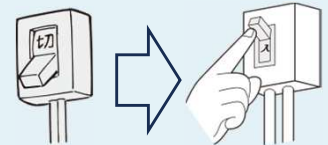
02

- 除湿ユニットのブレーカーが落ちていませんか？

※ブレーカーを確認し、「切」になっている場合は「入」にしてから、再度運転をご確認ください。

- 除湿ユニットのブレーカーを一旦落としてから再度「入」にしても動きませんか？

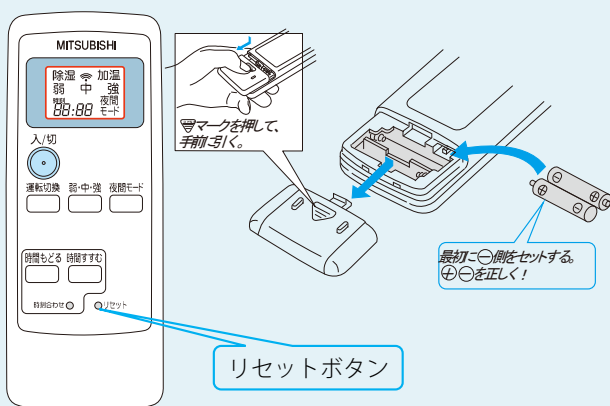
※除湿ユニット本体のリセット機能としてお試しください。



03

- リモコン電池は十分ですか？（液晶画面で確認）

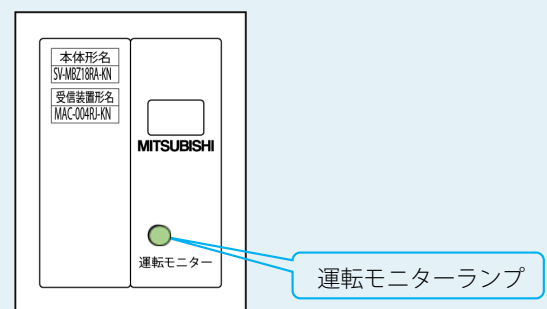
※電池を交換したらリセットボタンを押してください。



04

- リモコンの運転ON/OFFでリモコン受信装置の緑色の運転モニターランプが点灯/消灯していますか？

※点灯/消灯しない場合は、リモコン受信装置と室内ユニットをつなぐケーブルが断線している恐れがあります。



※除湿ユニットは、2023年3月をもって供給を終了しています。

- 上記のチェックを行っても状況が変わらない場合、工務店様までご連絡をお願いいたします。
- お問い合わせ・ご相談は、(株)カネカソーラーサーキットのお家 までお願いいたします。

リフレア（除湿ユニット）

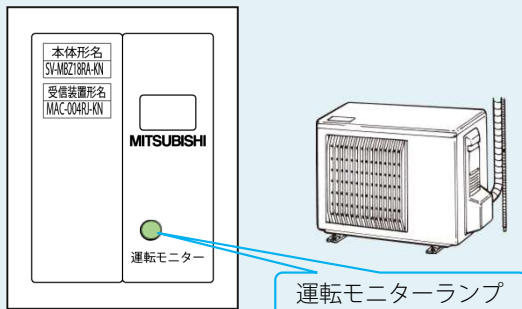
故障かな？本体が動かない。

お問い合わせや修理を依頼される前に以下の6つをご確認ください。(2/2)

05

- 受信装置の運転モニターランプが点灯後に、室外ユニットのファンが回っていますか？（除湿時は放熱量が少ないときはゆっくり回ることがあります。）

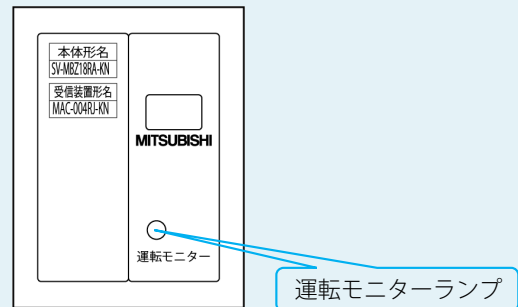
※室外ユニットのファンがゆっくりでも回り始めれば、機器は動作していると判断できます。



06

- リモコンの運転ONを押したとき、室内ユニットから“ピッ”という音はしていますか？

※“ピッ”という本体音がしても受信装置の緑色の運転モニターランプが点灯しない場合はランプのLED不良が考えられます。



本体が動いていることが確認できた場合は、故障かな？除湿の効きが思わしくない。も併せてご確認ください。

※除湿ユニットは、2023年3月をもって供給を終了しています。

- 上記のチェックを行っても状況が変わらない場合、工務店様までご連絡をお願いいたします。
- お問い合わせ・ご相談は、(株)カネカソーラーサーキットのお家 までお願いいたします。